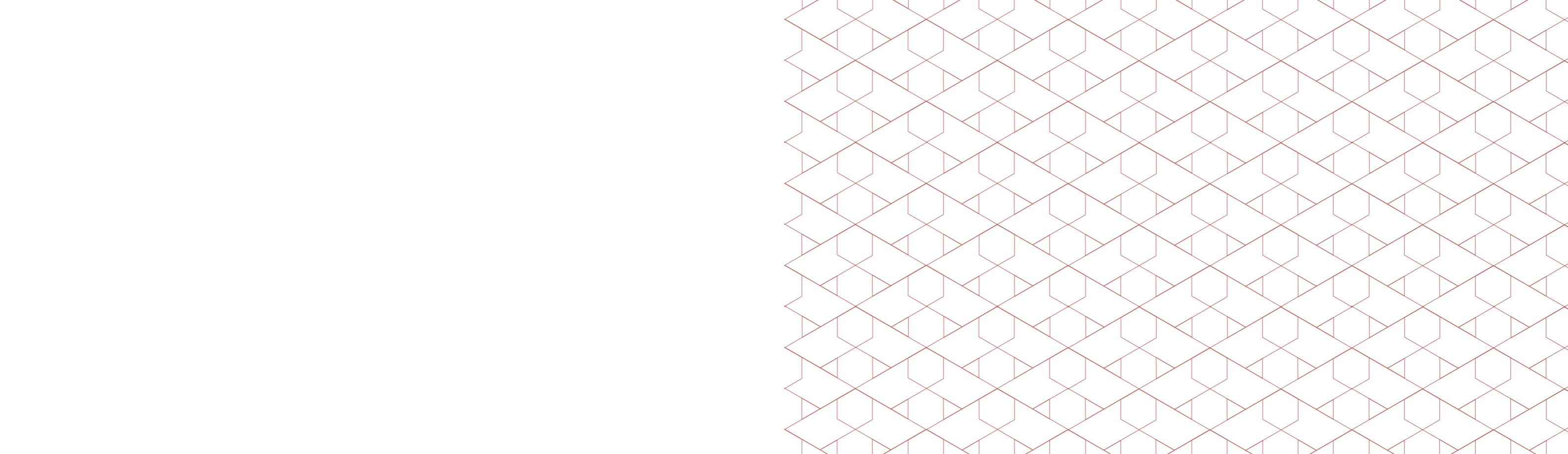




Cat Shelter

Pia von Hülsen - MD18B2 - Visuelle Systeme (Rathgeb)

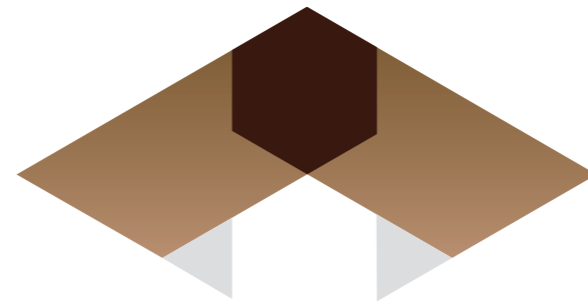


Visuelle Systeme

Geometrie ist in allen Bereichen unseres Lebens vorhanden. In der Natur sorgt sie für Ordnung, Struktur und Wiedererkennbarkeit. Diese Gesetzmäßigkeiten und deren Wirkung wollen wir uns für Design im Rahmen eines visuellen Systems zu Nutze machen, wie es oft in z.B. der Architektur oder Grafikdesign getan wird.

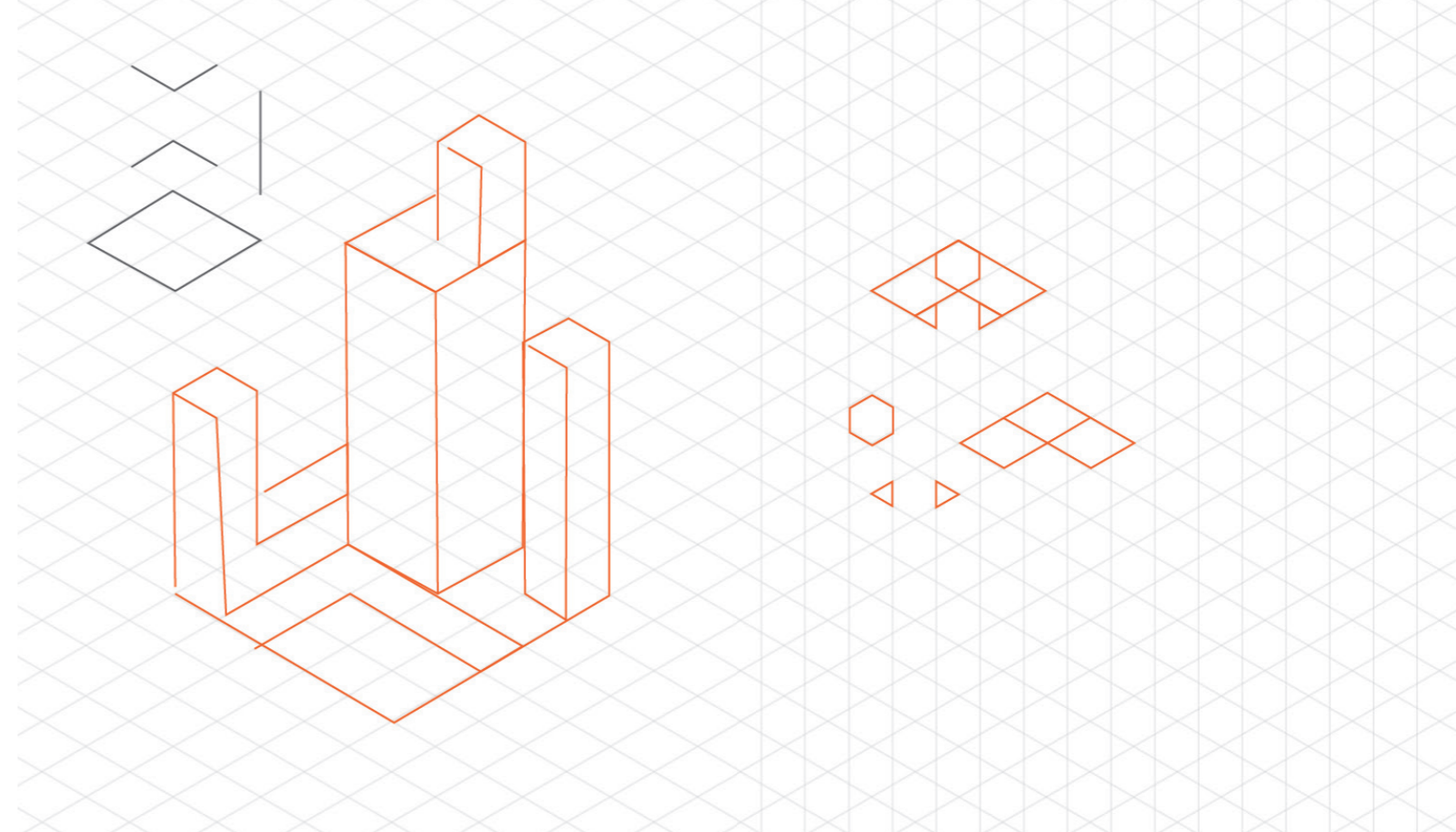
Aufgabenstellung ist die Entwicklung eines visuellen Systemes inklusive eines dynamischen Logos und dessen Mockups.

Dieser Styleguide beschäftigt sich daher mit der Entwicklung und Anwendung des rechts zu sehenden Logos eines fiktiven „Cat Shelters“.



Entwürfe und Entwicklung

Als Grundidee des selbstgestalteten Spielbrettes stand ein isometrisches Raster. Erste Entwürfe entwickelten sich in Richtung dem Themenbereich Architektur und Stadtplanung, waren jedoch nicht klar erkennbar. Durch den Zusatz der vertikalen Linien im selben Abstand wie die bereits existierenden parallelen, jedoch nicht durch deren Schnittpunkte laufend, entstanden neue, interessante Formen.



Das System hinter dem visuellen Ergebnis

$360 \text{ (Grad Winkel)} / 6 \text{ (Grundform Sechseck)} / 4 \text{ (Grundform Raute)} = 15;$

$15 / 3 \text{ (Grundform Dreieck)} = 5$

Daraus ergeben sich als Teiler für weitere Regeln: 15; 5; bzw. 1,5; 0,5;

Alle Farbwerte sind in CMYK je Farbwert (0 - 100) je in 15er-Schritten angegeben.

Der vertikale Verlauf, der auf die Rauten-angelehnten Teile des Logos angewendet wird (0 (oben) bis 1 (unten)) mittelt in der Position 0.5.

C=45 M=75 Y=75 K=75

C=45 M=60 Y=90 K=30

C=0 M=75 Y=90 K=0

C=30 M=45 Y=60 K=0

C=0 M=0 Y=0 K=15

C=0 M=0 Y=0 K=30

C=0 M=0 Y=0 K=75

C=45 M=45 Y=45 K=15

C=15 M=75 Y=60 K=15



Das System hinter dem visuellen Ergebnis

Schriftgrößen ergeben sich jeweils aus der Multiplizierung $\times 0,5$ der jeweils kleineren Größe mit der regulären Fließtextgröße in Anpassung an das Grundlinienraster bzw. umgekehrt bei festgesetzter Schriftgröße (z.B. Leichte Sprache-Broschüren mit mindestens 14pt Schrift)

Dabei hat das Grundlinienraster die Höhe eines Dreiecks bzw. die halbe Höhe einer Raute oder eines Sechsecks des zugrundeliegenden Musters. Die Größe des Logos ist jeweils an der Grundform der Rauten angelehnt und kann bei gleichbleibenden Proportionen die Höhe der jeweils größeren bzw. kleineren Raute annehmen. Die Größe des Logos steht also über das Grundlinienraster immer im Verhältnis zur Größe der Schrift.



Fließtext



Subtitel



Titel

Logonutzung und Anwendungsbeispiele

Ein dynamisches Logo bietet die Möglichkeit, verschiedene Themen- oder Geschäftsbereiche voneinander abzugrenzen. Im Falle des Cat Shelters könnte dies zum Beispiel durch Farbvarianten umgesetzt werden:

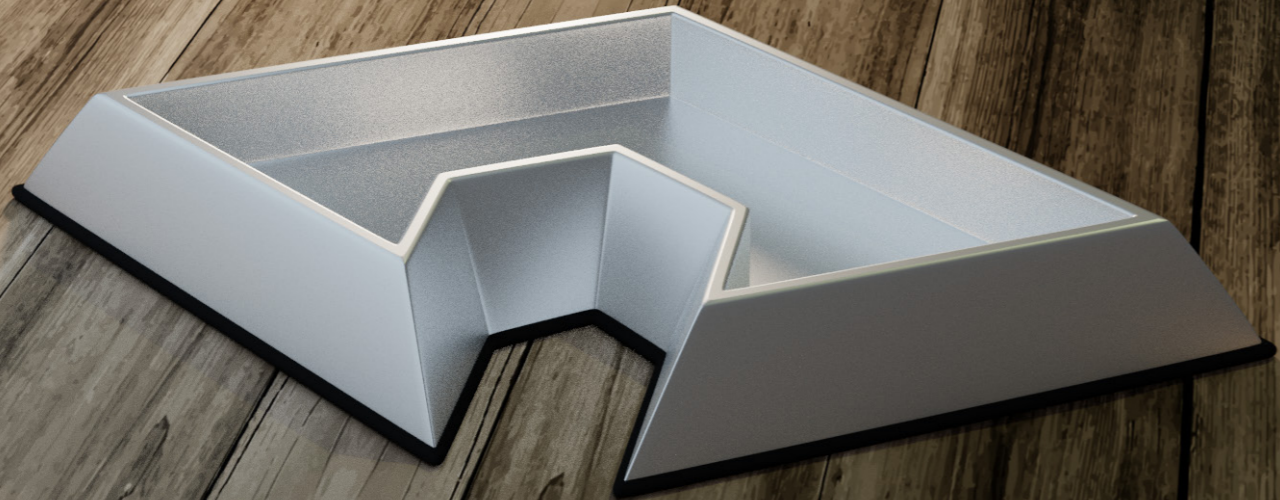
- ▶ Hauskatzen
- ▶ Großkatzen
- ▶ Tierarzt und medizinische Produkte
- ▶ Tierfutter und Zubehör

Diese Abgrenzung durch Logovarianten wurde in den folgenden Mockups nur teilweise berücksichtigt.

Die Listenpunkte der oben gezeigten Liste stellen außerdem da, wie Teile des Logos einzeln für weitere Gestaltung eingesetzt werden können, um ein einheitliches, formschönes Auftreten der Marke zu gewährleisten.



Halsband



Fressnapf (3D Modell)



Monatliche Abo-Box



Shop Leuchtschild



Katzenfutter

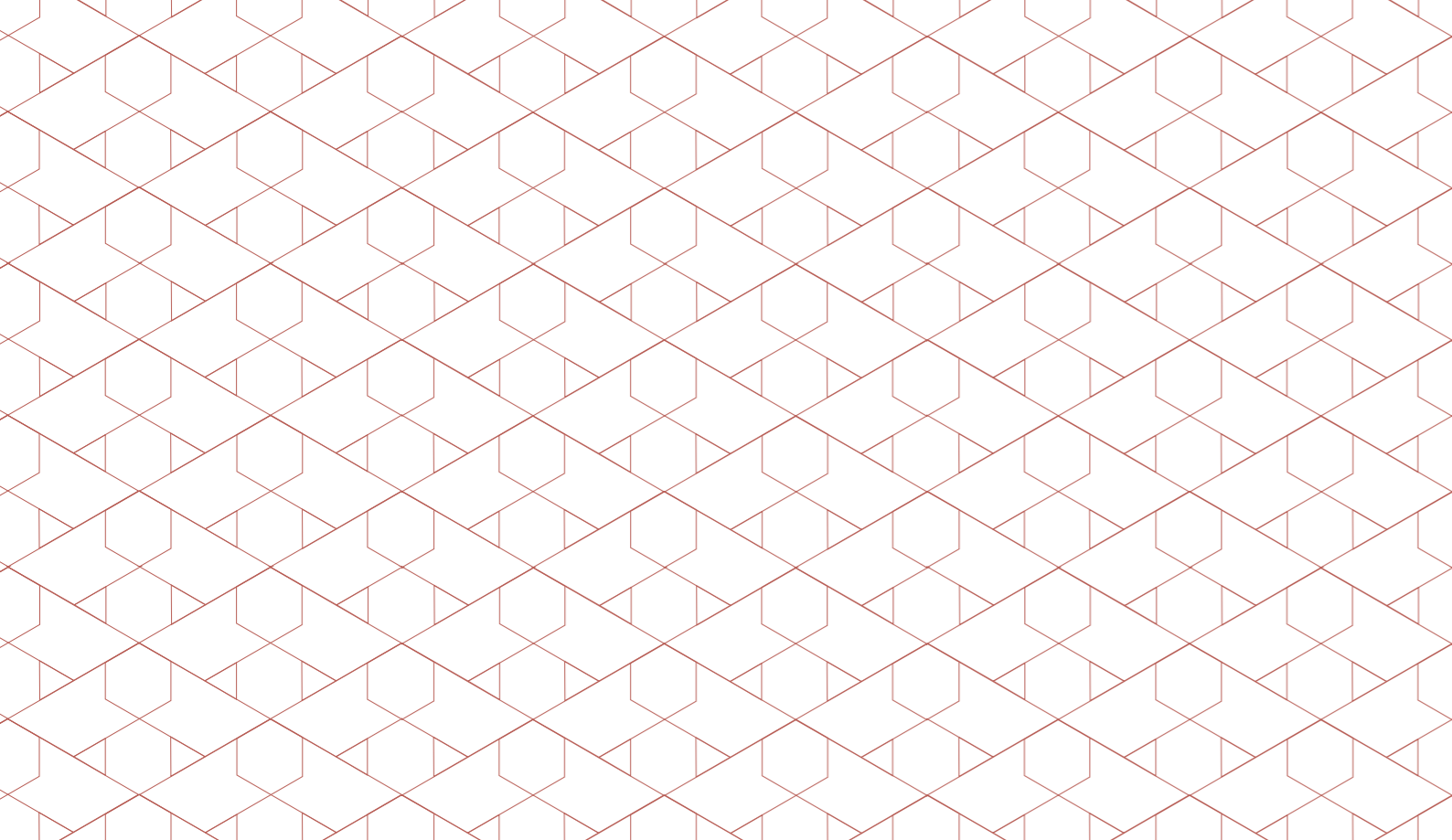




Wegweiser

Fahnen





Du kannst die Katze aus der Wildnis holen,
aber nicht die Wildheit aus der Katze
unbekannt

